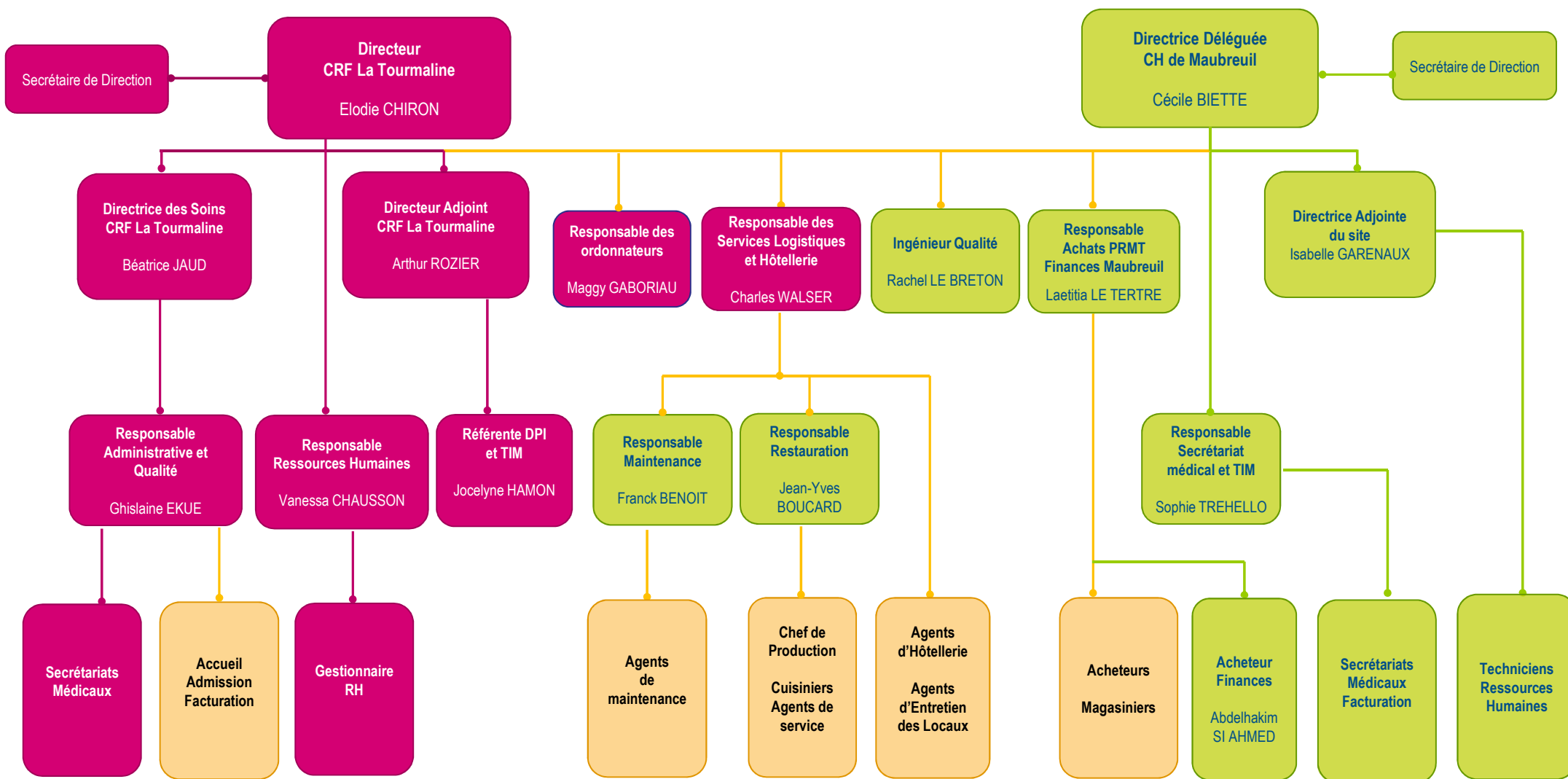


ORGANIGRAMME FONCTIONNEL « MAUBREUIL & LA TOURMALINE »

ACTIVITÉS « SUPPORT » : administration – logistique – communication – qualité, gestion des risques & systèmes d'informations



Autorité fonctionnelle

Autorité fonctionnelle Directeur de La Tourmaline

Autorité fonctionnelle Directeur de Maubreuil

Blocs « Verts »

Personnels de Maubreuil (statut «Fonction Publique»)

Blocs « magenta »

Personnels de La Tourmaline (statut UGECAM)

Blocs « beige »

Groupes avec des personnels des 2 statuts