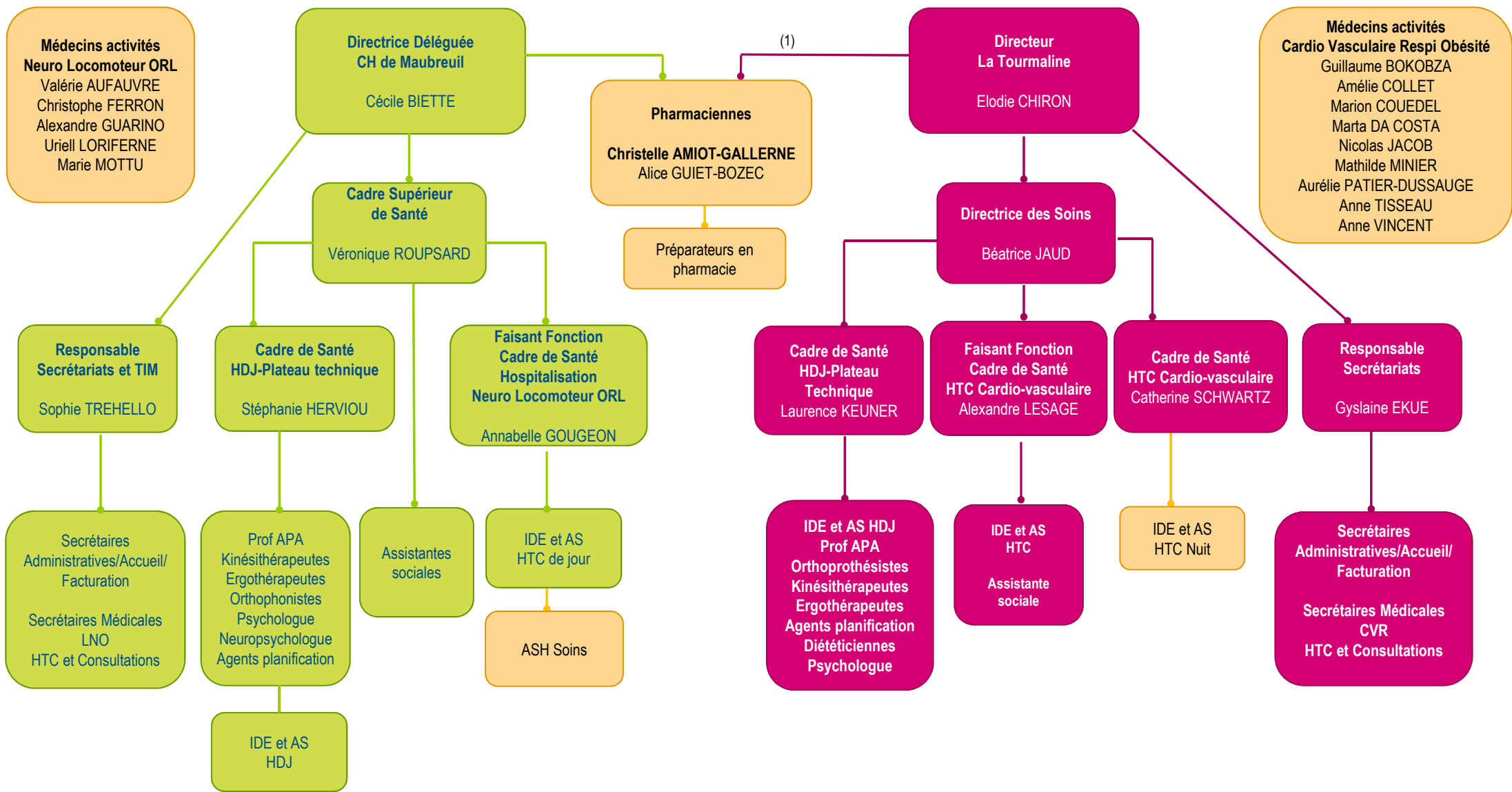


ORGANIGRAMME FONCTIONNEL « MAUBREUIL & LA TOURMALINE » pour la prise en charge des patients



(1) En qualité d'administrateur du GCS

Autorité fonctionnelle

Autorité fonctionnelle
Directeur de La Tourmaline

Autorité fonctionnelle
Directeur de Maubreuil

Blocs « Verts »

Personnels de Maubreuil, (statut «Fonction Publique»)

Blocs « magenta »

Personnels de La Tourmaline (statut UGECAM)

Blocs « beige »

Groupes avec des personnels des 2 statuts